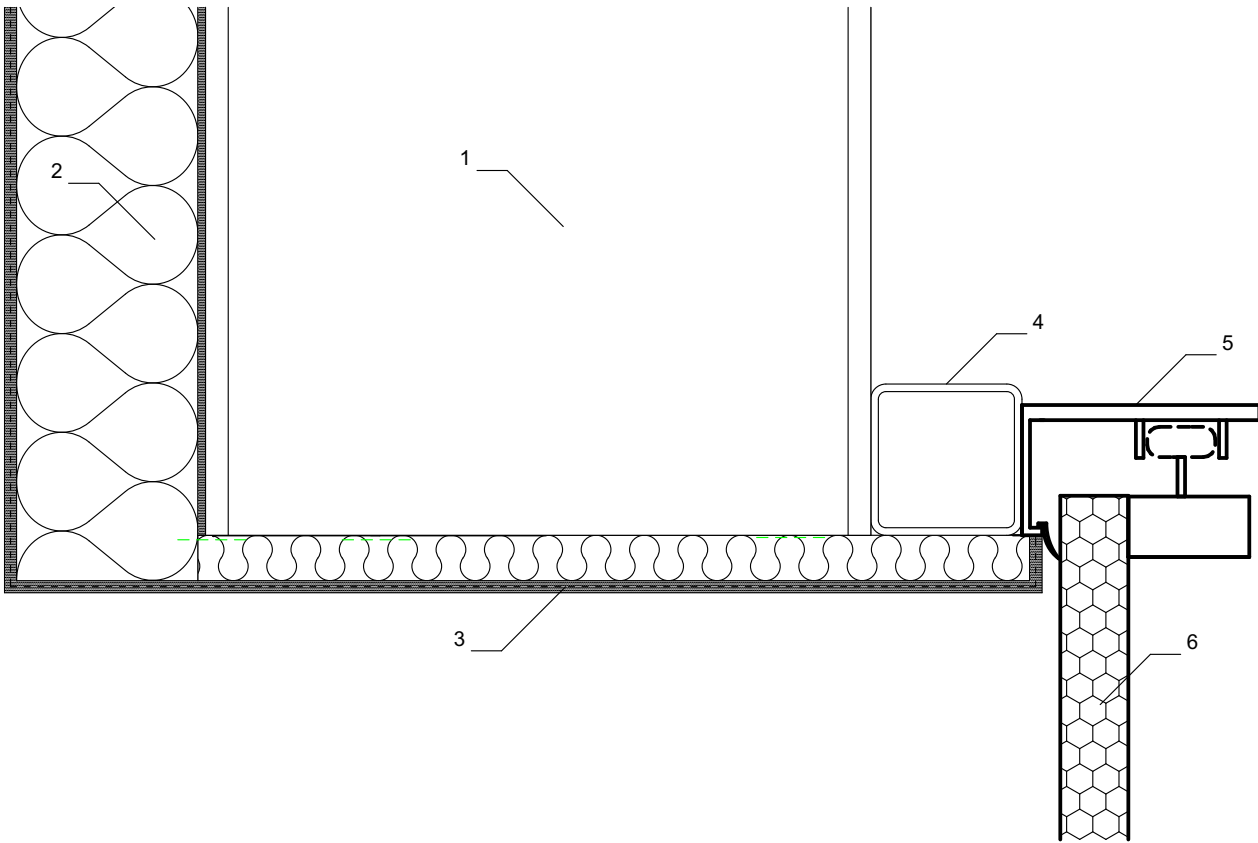
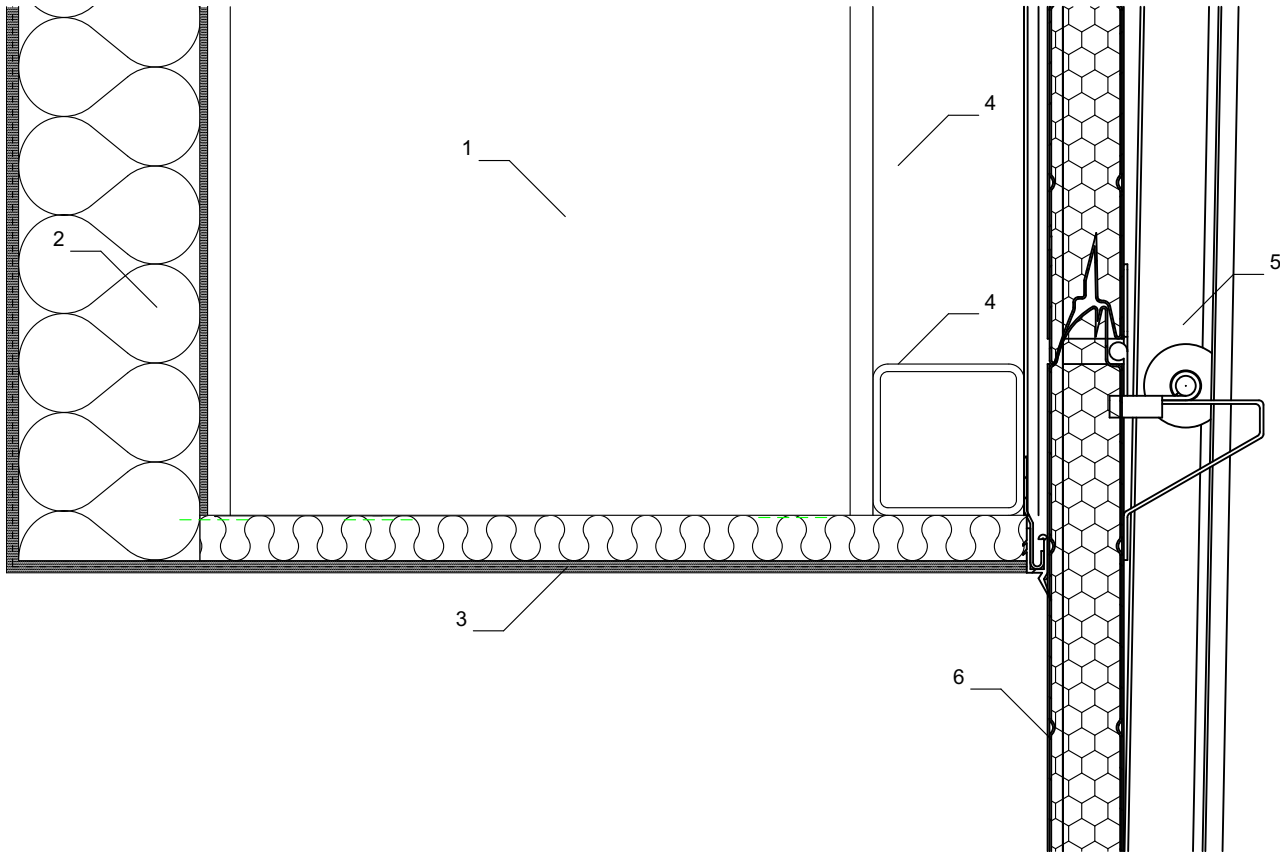


DETAIL D7 - OSAZENÍ SEKČNÍCH VRAT

OSTĚNÍ




NADPRAŽÍ



LEGENDA

- 1- STÁVAJÍCÍ OBVODOVÉ ZDIVO
- 2- KONTAKTNÍ ZATEPLOVACÍ SYSTÉM, VČETNĚ POVRCHOVÉ ÚPRAVY ZE SILIKON OMÍTKY
- 3- ZATEPLENÍ OSTĚNÍ/NADPRAŽÍ S TEP. IZOL XPS TL. 30 MM - ZATAŽENO PO KCI. VRAT
- 4- OCEL. PROFIL JACKEL 100/100/4 - ODSAZENÍ KCE. VRAT OD STÁVAJÍCÍ STĚNY
- 5- SEKČNÍ PRŮMYSLOVÁ VRATA- POJEZDOVÁ KOLEJNICE VČETNĚ GUMOVÉHO TĚSNĚNÍ
- 6- SEKČNÍ PRŮMYSLOVÁ VRATA- LAMELA S PUR VÝPLNÍ

0,000 = ÚROVEŇ ČISTÉ PODLAHY 1.NP

Název stavby:		REALIZACE ÚSPOR ENERGIE -	
		INTEGROVANÁ SŠ TECHNICKÁ VYSOKÉ MÝTO, HALA DÍLEN	
Místo stavby:		k.ú. Vysoké Mýto, areál školy, p.č. 1917/1	
Objednatel:		Integrovaná střední škola technická, Vysoké Mýto, Mládežnická 380, 566 01 Vysoké Mýto	
Generální projektant:		APOLO CZ s.r.o., Tyršova 155, 572 01 Polička	
Autor návrhu:		Ing. Karel Marek	
HIP:		Ing. Karel Marek	
Projektant:		Ing. Karel Marek	
Zodp. projektant:		Ing. Martin Kozáček	
Kraj:		Pardubický kraj	Formát 2x A4
Stav. úřad:		Vysoké Mýto	Revize: 00
Stupeň PD:		DOKUMENTACE PRO PROVEDENÍ STAVBY	
Objekt:		D1-01 - OBJEKT DÍLEN	
Část:		D1-01-1 ARCHITEKTONICKO STAVEBNÍ ŘEŠENÍ	
Obsah přílohy:		DETAIL D7 - OSAZENÍ SEKČNÍCH VRAT	
Autorizační razítko:		<div><div><div><div>APOLO CZ s.r.o.</div><div>Tyršova 155,</div><div>572 01 Polička</div><div>+ 420 461 722 204</div><div>apolo@apolocz.cz</div><div>www.apolocz.cz</div></div></div></div>	
Označení přílohy:		D1-01-1.13	
Měřítko:		1:5	
Číslo paré:			